



GTK spol. s r.o. - přes 30 let na trhu

PÁSOVÉ DOPRAVNÍKY - VÁLEČKOVÉ STOLICE - BUBNY OCELOVÉ KONSTRUKCE - ZÁMEČNICKÉ VÝROBKY



GTK, spol. s r.o. výrobce pásových dopravníků

je ryze česká strojírenská společnost působící v obci Tupesy u Uherského Hradiště. Společnost byla založena v roce 1991 a pracuje v ní cca 40 zaměstnanců.

Hlavním výrobním programem jsou pásové dopravníky pro přepravu surovin a sypkých hmot do výkonu 1.000 m³/hod a komponenty k pásovým dopravníkům, jako jsou bubny, stolice (staničky, pražce). Dále se zabýváme výrobou ocelových konstrukcí a zámečnickou výrobou.



Naše výrobky jsou navrhovány a vyvíjeny za pomoci 2D/3D CAD SW (AutoCad, SolidEdge). Nosné konstrukce staticky kontrolujeme.

Vyrábíme:

Pásové dopravníky a ocelové konstrukce
Dopravníkové stolice a držáky
Bubny pro pásové dopravníky
Komponenty pro pásové dopravníky
Ocelové konstrukce
Zámečnická výroba (posuvné brány, přístřešky, mosty, ploty, zábradlí atd.)



Adresa:
CZ-687 07 Tupesy 116
okres Uherské Hradiště

GPS
49.0833900N, 17.3711028E



Kontaktujte nás
+420 572 520 880-9

E-mail:
gtk@gktupesy.cz

Web:
www.gktupesy.cz

IČO: 16361067
DIČ: CZ16361067

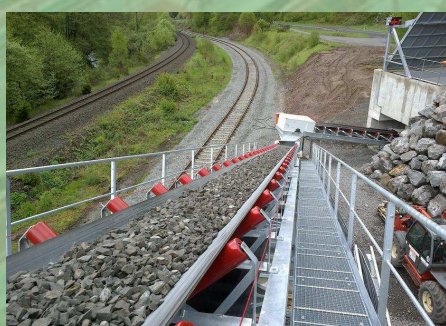
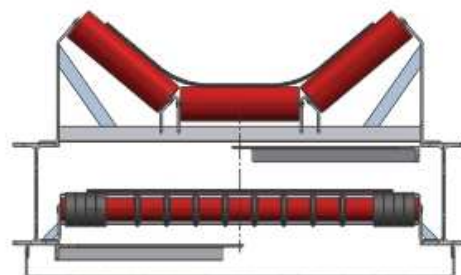
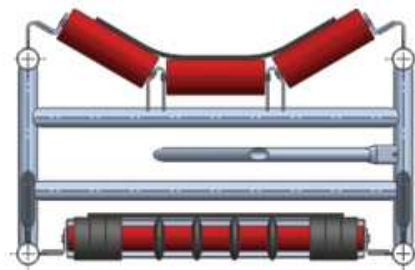
Certifikáty
ISO 9001:2016
EN 1090-1:2009+A1:2011
EN 1090-2+A1:2024, DIN 18800-7:2008-11
ČSN EN ISO 3834-2

Pásové dopravníky

Těžbu, dobývání, úpravu a přepravu nerostných surovin si dnes jen těžko dokážeme představit bez strojů pracujících v automatizovaných provozech a jen s minimálním podílem fyzicky namáhavé lidské práce.

Dobývaná surovina po vytěžení putuje mezi speciálními stroji jako např. mezi bagry, drtiči, třídači, pračkami apod k úpravám dál ke konečnému zpracování bez dotyku lidské ruky. Tuto práci vykonávají pásové dopravníky. Jedná se o velmi výkonné stroje až do výkonu 1.000 m³/hod, jejichž provoz je ekonomicky hospodárný, nezatěžuje hlukem a emisemi životní prostředí a nevyžaduje téměř žádnou údržbu.

V mnohých případech jsou pásové dopravníky jinými stroji nenahraditelné.



Kontaktujte nás
+420 572 520 880

E-mail:
gtk@gtktuplesy.cz

Web:
www.gtktuplesy.cz

IČO: 16361067
DIČ: CZ16361067

Certifikáty
ISO 9001:2016
EN 1090-1:2009+A1:2011
EN 1090-2+A1:2024, DIN 18800-7:2008-11
ČSN EN ISO 3834-2

Dopravníkové stolice

Dopravníkové stolice se využívají jako základní stavební prvek při montáži pásových dopravníků a při montáži dálkové pásové dopravy.

Do dopravníkových stolic jsou vkládány nosné válečky o průměrech 89, 108, 133 nebo 159 mm, které tak vytváří korýtko pásového dopravníku.

Dopravníkové stolice vyrábíme dle požadavku zákazníka pro šíře dopravního pásu 400 - 2.400 mm. Podle použití stolice rozlišujeme na:

horní nosné a dopadové stolice, PAL, PUS, VAL, L6..

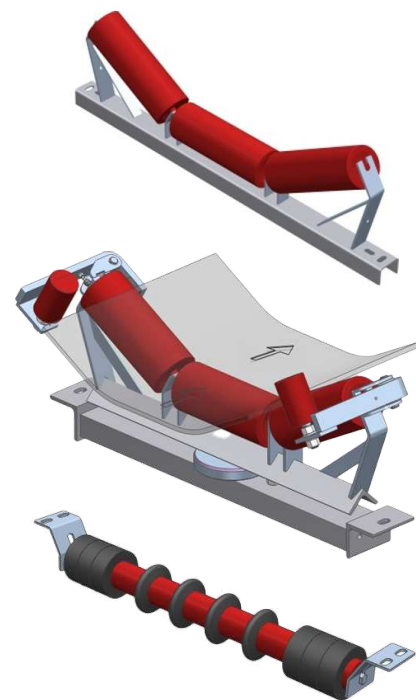
horní centrovací jednosměrné, LESO

horní centr. obousměrné (reverzační) typ LESOR

dolní vratné (dle požadavků zákazníka)

dolní centrovací jednosměrné, typ LESU

dolní centrovací obousměrné, typ LESUR



Kontaktujte nás
+420 572 520 880

E-mail:
gtk@gtktuplesy.cz

Web:
www.gtktuplesy.cz

IČO: 16361067
DIČ: CZ16361067

Certifikáty
ISO 9001:2016
EN 1090-1:2009+A1:2011
EN 1090-2+A1:2024, DIN 18800-7:2008-11
ČSN EN ISO 3834-2

Hnací, napínací a ostatní bubny

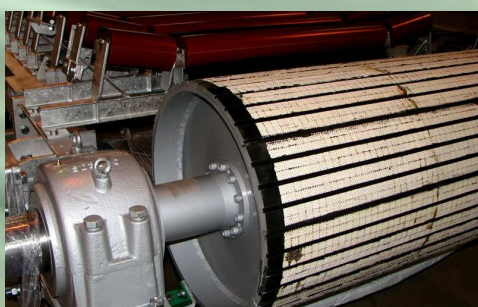
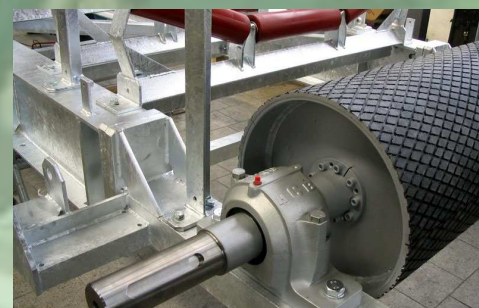
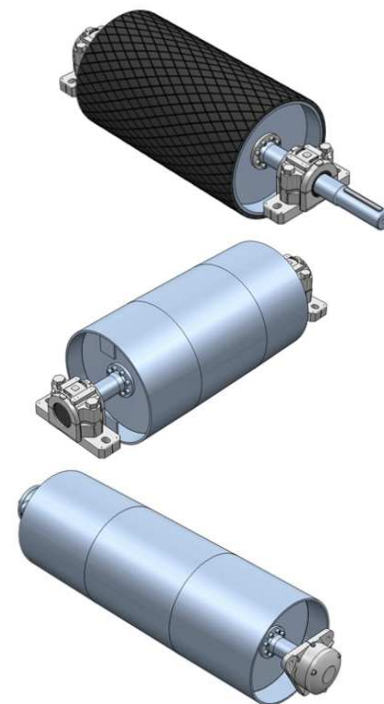
Naše společnost vyrábí bubny k pásovým dopravníkům pro šíře dopravního pásu BB 400 - 2.200 mm. a normalizovaných průměrech 190, 215, 240, 270, 320, 400, 500, 630 a 800 mm.

Vyráběný sortiment dělíme na:

Hnací bubny (poháněcí) - vyrábíme do průměru 900 mm, s délkou hřídele max. 4.000 mm a do celkové hmotnosti 2.000 kg, hladké, s pogumováním nebo s obložením keramickými destičkami

Napínací bubny (vratné, přitlačné, ...) - vyrábíme do průměru 800 mm, bombírované, hladké nebo pogumované

Ostatní bubny (vratné, přitlačné, ...) - vyrábíme v různých průměrech s vnitřními a vnějšími ložisky a domečky

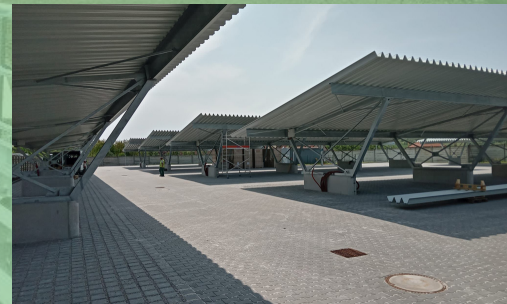
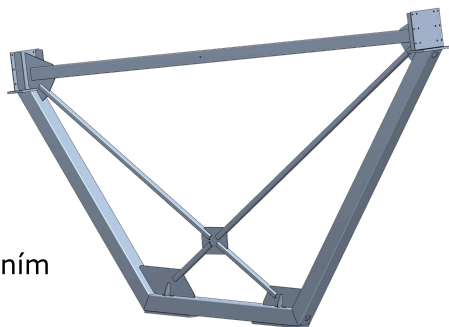


Ocelové konstrukce - přístřešky pro auta/carporty s možností instalace fotovoltaiky - zámečnické výrobky

Náš výrobní program zahrnuje široké spektrum produktů z oblasti kovovýroby – od robustních ocelových konstrukcí a mostů, přes přístřešky pro auta (carporty) a městský mobiliář, až po různé typy bran včetně pojezdových. Dále vyrábíme kvalitní zábradlí a další ocelové stavební prvky, které spojují pevnost, funkčnost a estetický design.

Vyrábíme:

- ocelové konstrukce a mosty
- přístřešky pro auta s možností instalace fotovoltaiky / carporty
- městský mobiliář
- brány s pojezdem i bez pojezdu
- brány s automatickým křídlovým otvíráním
- zábradlí a ocelové stavební prvky



Kontaktujte nás
+420 572 520 880

E-mail:
gtk@gtktuplesy.cz

Web:
www.gtktuplesy.cz

IČO: 16361067
DIČ: CZ16361067

Certifikáty
ISO 9001:2016
EN 1090-1:2009+A1:2011
EN 1090-2+A1:2024, DIN 18800-7:2008-11
ČSN EN ISO 3834-2

CERTIFIKÁT SYSTÉMU MANAGEMENTU KVALITY DLE ČSN EN ISO 9001

Naše společnost prošla v roce 2004 odborným auditem kvality výrobků, technologií, užitých materiálů atd. Na základě toho ji v témže roce byl Technickým dozorcím spolkem pro certifikaci systémů managementu kvality Brno, podřízen Českému institutu pro akreditaci podle ČSN EN 45 012 udělen certifikát ČSN EN ISO 9001 v oboru "výroba a opravy pásových dopravníků a výroba ocelových konstrukcí".



OSVEDČENÍ O SHODĚ ŘÍZENÍ VÝROBY - OCELOVÉ STAVEBNÍ DÍLY, DÍLCE, SESTAVY A KONSTRUKCE EN 1090-1:2009+A1:2011

V souladu s nařízením Evropského parlamentu a Rady (EU) č. 305/2011 ze dne 9. března 2011 (nařízení o stavebních výrobcích - CPR) se vydává toto osvědčení pro stavební výrobek OCELOVÉ STAVEBNÍ DÍLY, DÍLCE, SESTAVY A KONSTRUKCE. Rozsah: výroba třídy provedení do EXC3 prohlášení dle metody 2, 3a, 3b. Toto osvědčení prokazuje, že všechna ustanovení týkající se posuzování a ověření stálosti vlastností popsána v příloze ZA normy EN 1090-1:2009+A1:2011 podle systému 2+ byla uplatněna a že řízení výroby je ve shodě s příslušnými požadavky.



CERTIFIKÁT PROCESU SVÁŘOVÁNÍ DLE ČSN EN ISO 3834 - 2 Certifikát pro proces svařování dle ČSN EN ISO 3834-2

byl naší společnosti udělen certifikačním orgánem pro certifikaci na základě kladného výsledku certifikačního hodnocení, po splnění požadavků specifikovaných výše uvedenou normou. Jedná se o proces svařování při výrobě příhradových konstrukcí dopravníků, výrobě ocelových konstrukcí a konstrukčních dílů pro pásovou dopravu.



Certifikát způsobilosti je dokladem způsobilosti provádět návržení, vývoj, výrobu, instalaci, servis a svařečské činnosti ocelových (kovových) konstrukcí, výrobu pásových dopravníků v níže uvedeném rozsahu, na základě ČSN 73 1401, ČSN 73 2601, sk."A", ČSN 260003, ČSN 260605 (EN 1090-2+A1:2024, DIN 18800-7:2008-11), ČSN EN 1011-1 a 2; zavedeného systému managementu kvality dle ČSN EN ISO 9001, ČSN EN ISO 3834-2 a dozoru dle ČSN EN ISO 14 731. Dále dle norem pro konstrukční díly namáhané statickým zatížením a konstrukční díly namáhané dynamickým zatížením.

Náš kvalifikovaný personál je držitelem osvědčení o úřední zkoušce svařeče pro tyto materiály: ocel hliník nerez